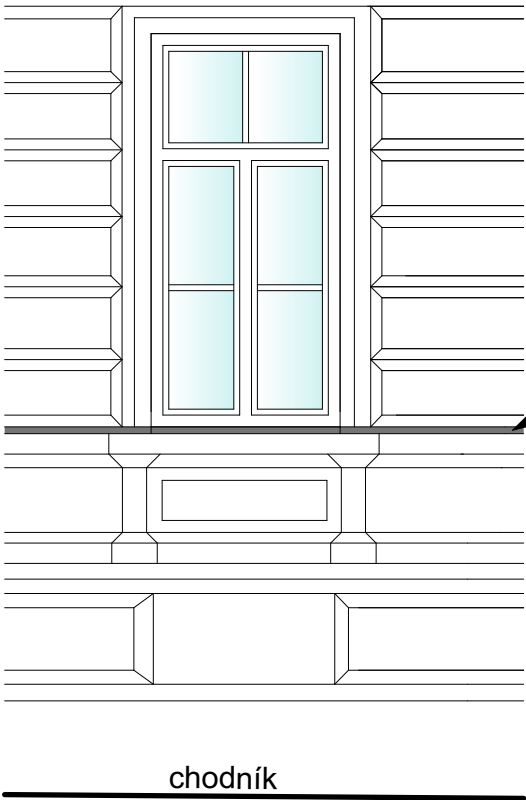


K2 - OPLECHOVÁNÍ PARAPETU OKEN 1NP A ŘÍMSY  
Zakreslení do fotografie

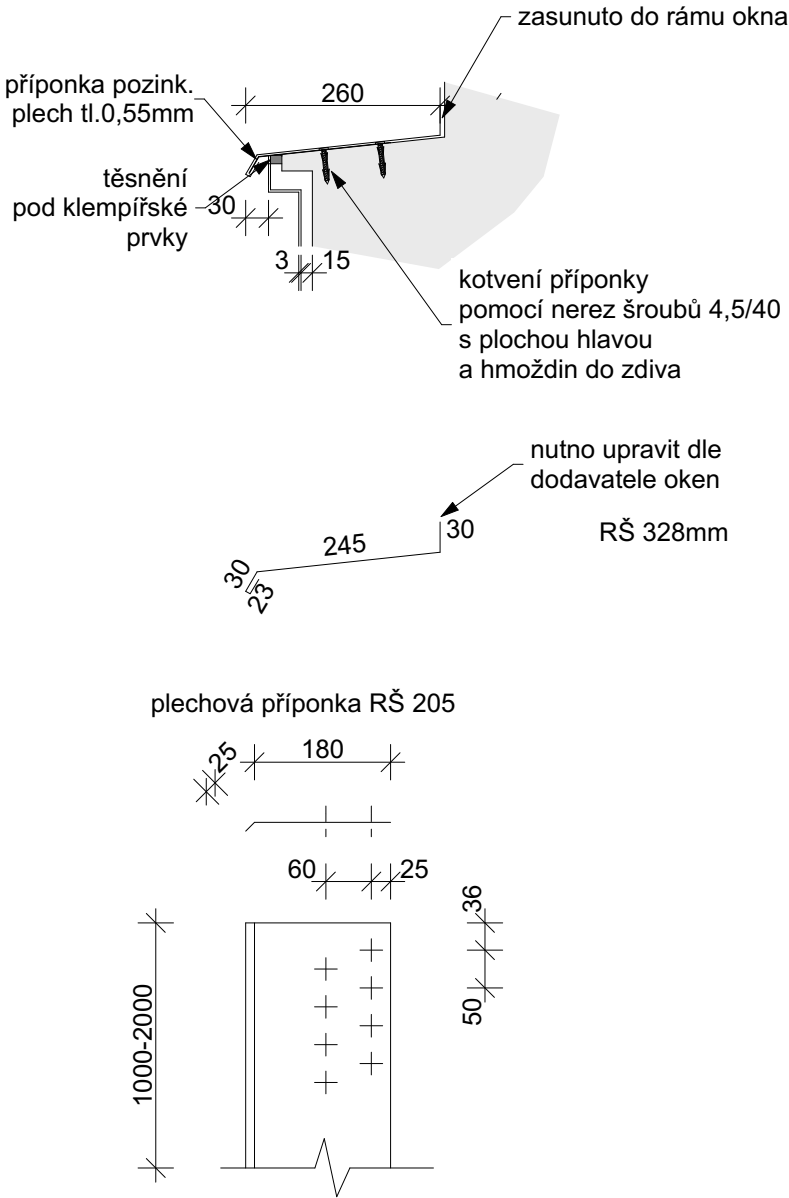


Pohled M1:50



Pozn.:  
Všechny klempířské prvky budou přeměřeny na stavbě po odstranění stávajících prvků!!  
Klempířské prvky budou provedeny dle ČSN 73 3610 - Navrhování klempířských konstrukcí.  
Prvky jsou navrženy z pozinkovaného plechu tl.0,55mm. Nutno zabránit elektrolytické korozi za přítomnosti vody. Připevňování prvků bude prováděno na zapravený vyschlý podklad pomocí klasických metod, budou používány příponkové plechy a drátěné příponky s pájenými krycími prvky.  
Prvek změněn v typickém místě, nutno provést po celé délce na míru.

Řez oplechováním M1:10



DÉLKA CELKEM 116,5m´

|   |  |  |               |
|---|--|--|---------------|
| NÁZEV STAVBY  |  | <div></div> <div>PROJEKT s.r.o.</div> <div>Dvořákova 16, 669 02 ZNOJMO</div> <div>TEL: 533 533 297</div> <div>Web: <a href="http://www.a-projekt.cz">www.a-projekt.cz</a></div> <div>E-mail: <a href="mailto:a-projekt@a-projekt.cz">a-projekt@a-projekt.cz</a></div> |               |
| INVESTOR  |  |  |               |
| Jihomoravský kraj, Žerotínovo náměstí 449/3, Brno, Veveří, 601 82 |  |  |               |
| KATASTRÁLNÍ ÚZEMÍ   | MÍSTO STAVBY                                   |  |               |
| Znojmo - město  | Znojmo, p.č.420                                |  |               |
| ZODPOVĚDNÝ PROJEKTANT   |  | PODPIS   | ZAKÁZKA Č.    |
| ING. ARCH. JAROSLAV POLÁČEK                                       |  |  |               |
| VYPRACOVAL  |  | PODPIS   | PARÉ          |
| ING. PETR GABRIEL   |  |  |               |
| OBJEKT  |  | STUPEŇ   |               |
| SO1 - Oprava fasády   |  | DSP/DPS  |               |
| PROFESE   |  | DATUM  |               |
| KLEMPÍŘSKÉ PRVKY  |  | 1/2018   |               |
| NÁZEV VÝKRESU   | K2 - OPLECHOVÁNÍ PARAPETU<br>OKEN 1NP S ŘÍMSOU | MĚŘÍTKO  | ČÍSLO VÝKRESU |
|   |  | ---  | 9             |